



Livret d'Accueil

La Maison des Lumières

2025

Sommaire

1. Bienvenue à la Maison des Lumières
2. Un cadre paisible et convivial
3. Une équipe attentive et pluridisciplinaire
4. Votre espace personnel et les services proposés
5. Votre quotidien
6. Admission et formalités
7. Contactez-nous



Livret d'Accueil

Message de bienvenue de la Directrice

Chers résidents, chers proches,

Je tiens à vous souhaiter, en mon nom et celui de toute l'équipe, la plus chaleureuse des bienvenues à la Maison des Lumières. C'est un véritable honneur de vous accueillir dans ce lieu que nous avons à cœur de rendre accueillant, bienveillant et sécurisé.

Ici, chaque personne est unique, et nous mettons tout en œuvre pour que vous vous sentiez respecté, entouré et écouté. Notre équipe, passionnée et engagée, veille chaque jour à répondre à vos besoins, tout en respectant votre rythme et vos envies. Nous souhaitons que vous puissiez vivre ici des moments paisibles, riches en échanges et en partage.

Votre bien-être est notre priorité. Nous sommes là pour vous accompagner, vous soutenir et vous offrir un cadre de vie où vous pourrez vous épanouir pleinement. N'hésitez jamais à venir nous parler : chaque question, chaque besoin mérite toute notre attention.

Au nom de toute l'équipe, je vous souhaite un séjour serein et agréable parmi nous.

Bien à vous,

Madame LAGARDE-LEROY
La Directrice





1. Bienvenue à la Maison des Lumières

Chers résidents et familles,

C'est avec une immense joie que toute l'équipe de la Maison des Lumières vous souhaite la bienvenue. Ici, chaque membre de notre personnel met tout en œuvre pour vous offrir un accompagnement à la fois professionnel, chaleureux et respectueux de vos besoins.

Ce livret a été conçu pour vous guider dans la découverte de votre nouveau lieu de vie, vous informer sur notre organisation et vous aider à vous sentir rapidement chez vous.





2. Un cadre paisible et conviviale

Située à seulement quelques pas de Paris, à proximité de la station Front Populaire, la Maison des Lumières bénéficie d'un environnement calme, en retrait de l'avenue du Président Wilson. Profitez de nos espaces extérieurs : une terrasse-jardin et un espace de promenade vous offrent des instants de détente en toute tranquillité.

Notre établissement dispose de :

- 76 places en hébergement permanent
- 8 places en hébergement temporaire (Hébergement Temporaire en Sortie d'Hospitalisation)

Nous accueillons des personnes atteintes de la maladie d'Alzheimer ou de troubles cognitifs, dans un cadre adapté et sécurisé. Les résidents semi-valides ou dépendants sont répartis au sein de 6 unités de vie conçues pour favoriser le bien-être.

3. Une équipe attentive et pluridisciplinaire

Notre personnel est composé de professionnels dédiés à votre bien-être :

1

Equipe administrative

Directrice, Adjoint de direction, Secrétaire, deux Agents d'accueil.

2

Equipe soignante

Médecin coordonnateur, Infirmiers, Aides-soignants, Agents d'accompagnements.

3

Equipe paramédicale

Psychologue, Psychomotricienne, Animatrice.

4

Equipe technique

Deux Agents d'entretien, Cuisiniers, Lingères.

Nous collaborons également avec des intervenants extérieurs : kinésithérapeutes, coiffeurs, pédicures... Ces services sont disponibles sur prescription médicale ou sur demande (prestations à régler directement auprès des prestataires).

4. Votre espace personnel et les services proposés

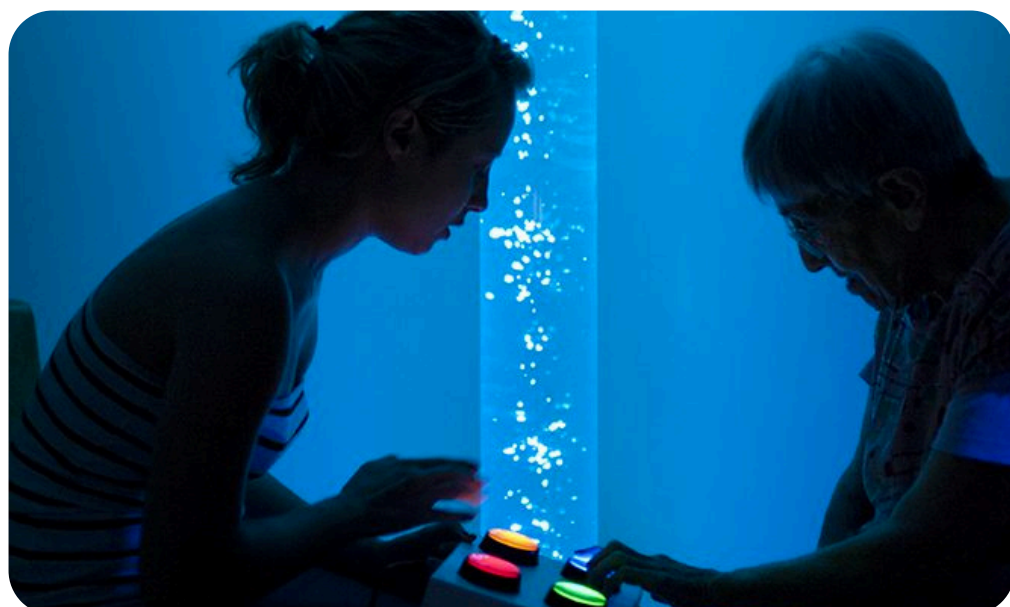
Chaque résident bénéficie d'une chambre individuelle d'environ 22 m² équipée d'une salle de bain privée et de mobilier adapté (lit médicalisé, table, chaise, système d'appel d'urgence). Vous êtes invité à personnaliser votre espace pour vous sentir pleinement chez vous.

Nos espaces communs comprennent :

- Salons de convivialité pour activités, échanges et collations
- Espaces de promenade intérieurs et extérieurs

Nous proposons également des activités thérapeutiques :

- Espace Snoezelen
- Cuisine thérapeutique
- Balnéothérapie
- Ateliers mémoires



5. Votre quotidien

Repas et moments gourmands

Les repas sont élaborés sur place par notre équipe de cuisine, en respectant vos besoins nutritionnels et vos éventuelles prescriptions médicales. Des repas à thème et des animations festives viennent ponctuer l'année.

Horaires des repas :

- Petit-déjeuner : 8h à 10h (en chambre ou au salon)
- Déjeuner : 12h à 13h
- Goûter : 16h
- Dîner : 18h30 à 19h30

Une collation nocturne est proposée en fonction des besoins.



Bien-être au quotidien

- Entretien du linge personnel réalisé sur place (sauf vêtements délicats à faire entretenir par les proches)
- Nettoyage quotidien des chambres et des espaces communs
- Distribution quotidienne du courrier

Un programme varié d'activités est proposé chaque jour : ateliers mémoire, promenades, gymnastique douce, jeux de société...

6. Admission et formalités

Admission au sein de la résidence

Avant l'admission, une visite de pré-admission permet au futur résident et à ses représentants de découvrir l'établissement et de compléter, si nécessaire, le dossier administratif. La décision d'admission est prise par la directrice après avis médical. En cas de refus, un courrier explicatif est envoyé.

Après l'arrivée au sein de la résidence, une rencontre avec un psychologue peut être proposée. Le dossier est finalisé par le résident ou son représentant, incluant la signature du contrat de séjour, l'engagement de paiement, et l'accord sur le reversement des ressources si nécessaire.

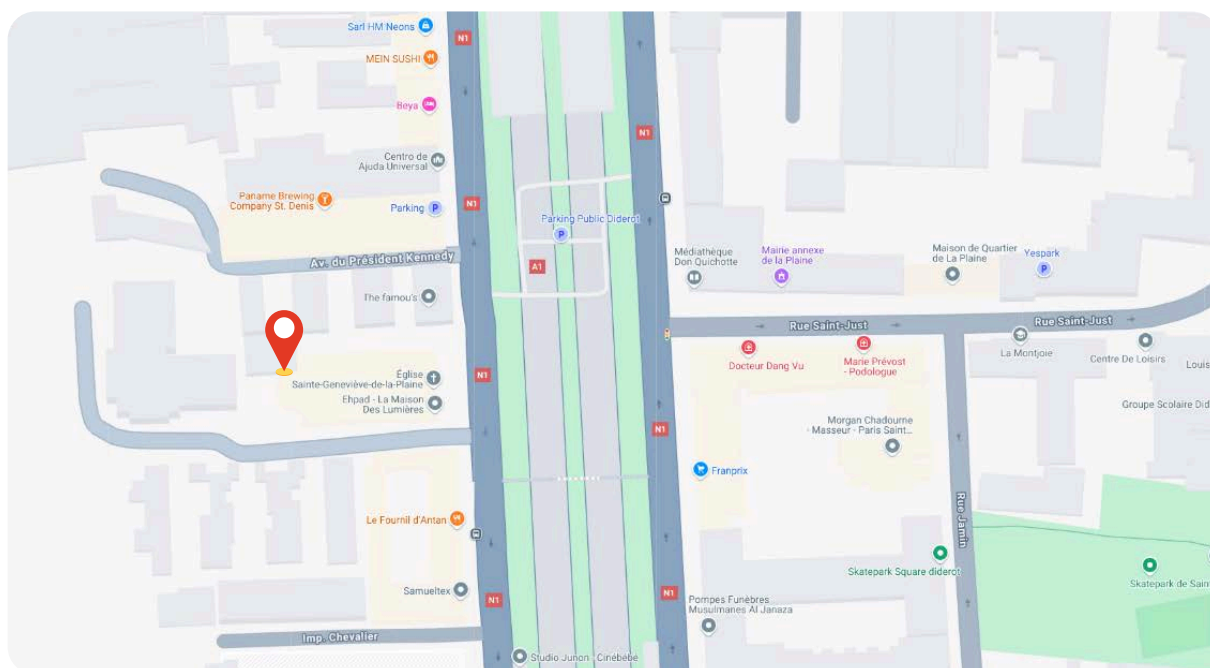
Les aides (APL, APA) sont demandées après admission. Le tarif, fixé par le Conseil Départemental 93 et l'ARS 93, couvre les soins, l'hébergement, la restauration, l'entretien et les produits d'incontinence.

7. Contactez-nous

Adresse : Maison des Lumières
129 Avenue du Président Wilson
93210 Saint-Denis La Plaine
Tél. : 01.49.21.23.41
Email : lamaisondeslumieres@isatis.asso.fr

Accès :

Métro ligne 12 : Station Front Populaire
RER B/D : Station Stade de France + Bus 153 arrêt Église de la Plaine



Nous espérons que vous trouverez à la Maison des Lumières, un cadre de vie chaleureux, sécurisant et adapté à vos besoins. Notre équipe reste à votre disposition pour répondre à vos questions et vous accompagner.
Bienvenue chez vous.

11. Contacts utiles

Directrice

JUSTINE LAGARDE-LEROY

email : leslumieres.dir@isatis.asso.fr

Adjoint de direction

YÔAN M'BADINGA

email : leslumieres.adjdir@isatis.asso.fr

Service administratif

SABRINA - PATRICIA - NORA

email : maisondeslumieres@isatis.asso.fr

Médecin Coordinateur

DR MATERA

email : b.matera@isatis.asso.fr

Psychologue

EVELYNE BORNE

email : e.borne@isatis.asso.fr

Service Logistique

DJAMAL - MIODRAG